

HUIS IN HET VELD
WOERDEN



'SNELLERPOORT WOERDEN, EEN MODERNE WIJK MET KARAKTER'



WESTGEVEL TWAROGSTRAAT



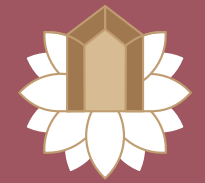
BINNENTUIN

INHOUD



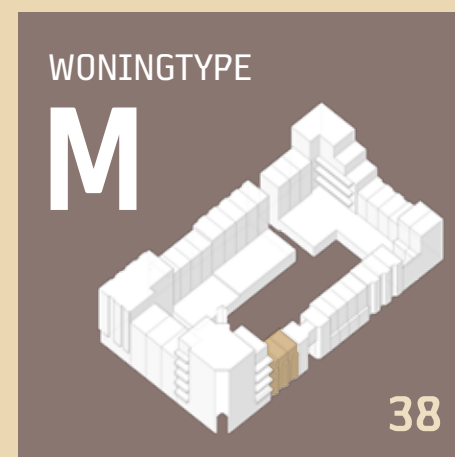
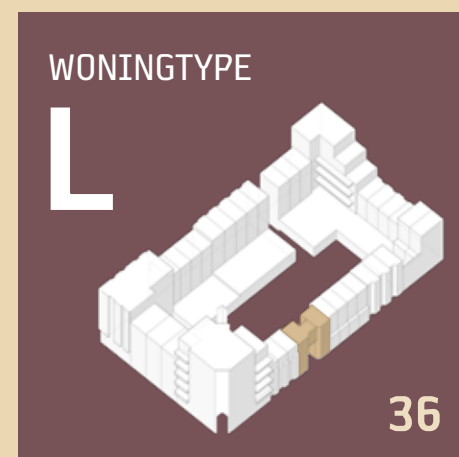
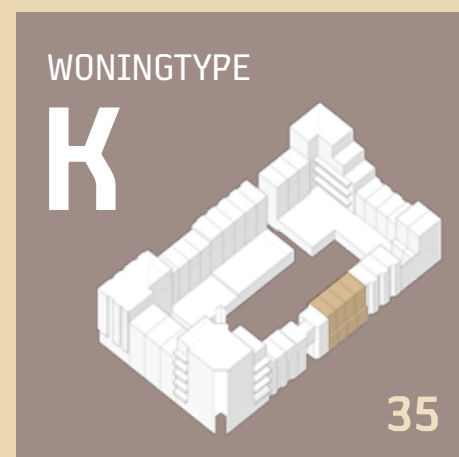
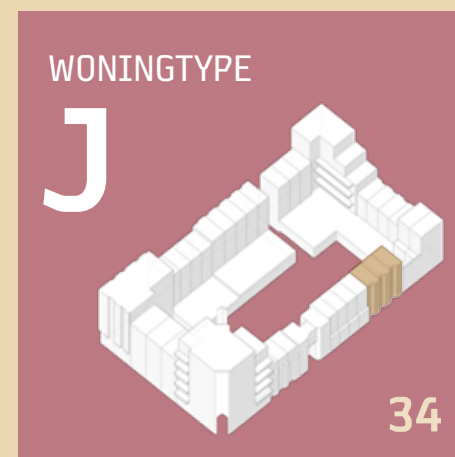
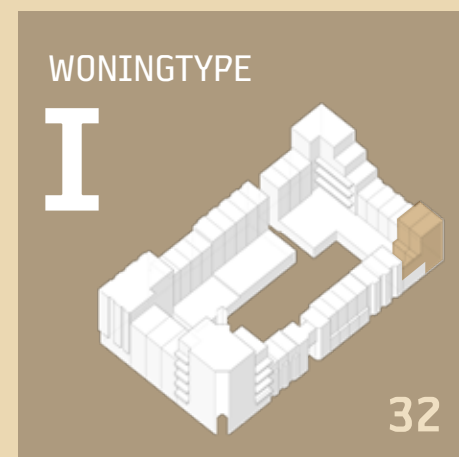
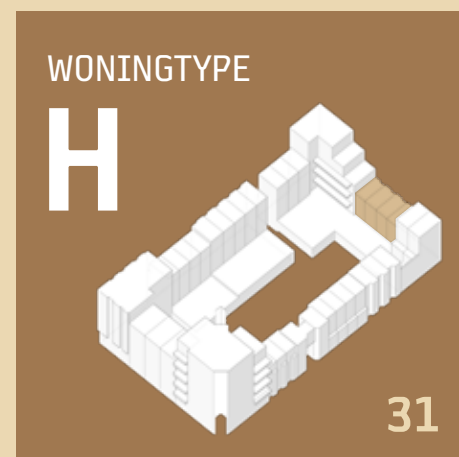
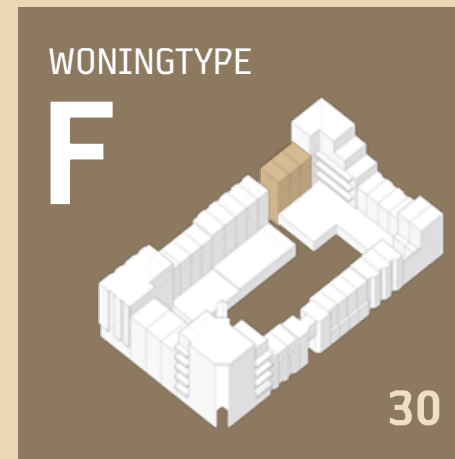
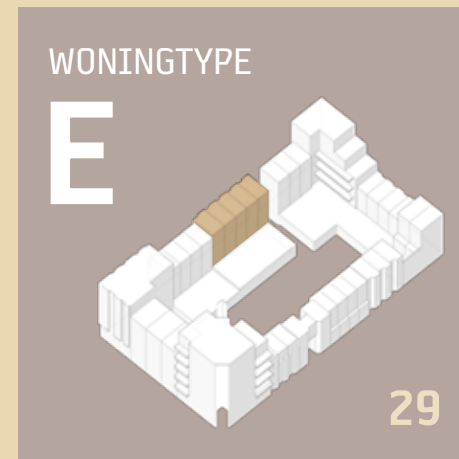
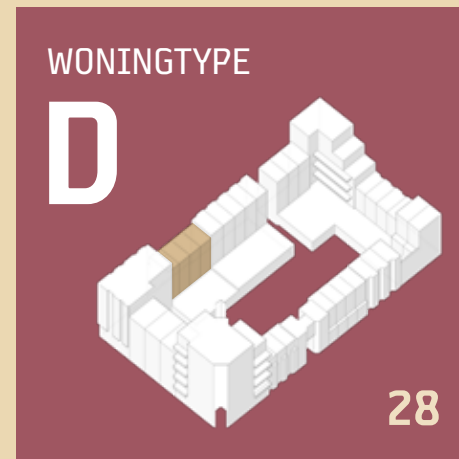
APPARTEMENTENGEBOUW G

INLEIDING	6
HUIS IN HET VELD	8
PLANUITLEG	10
PLATTEGRONDEN	14
HET WOONBLOK	15
GEVELS	16
DE BINNENTUIN	20
WONINGEN	26
APPARTEMENTEN	40
PARKEREN EN FIETSENSTALLING	50
KEUKEN, BADKAMER EN SANITAIR	51
VERKOOP & INFORMATIE	52



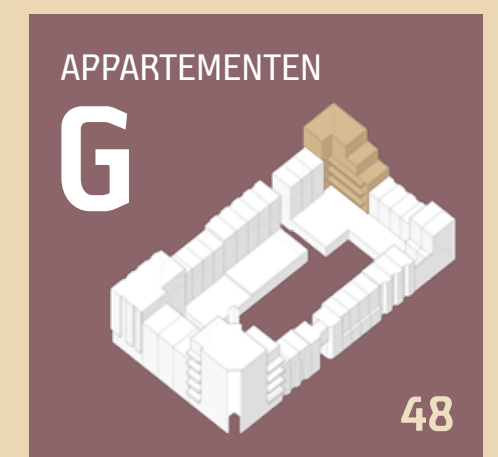
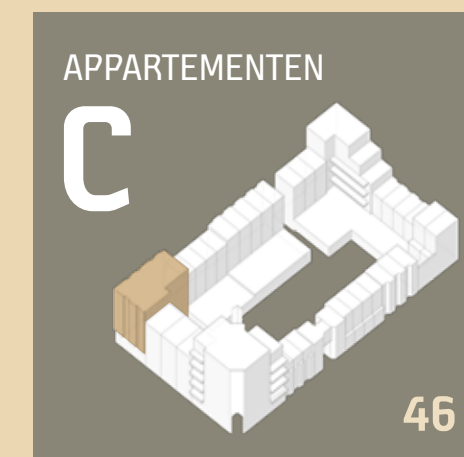
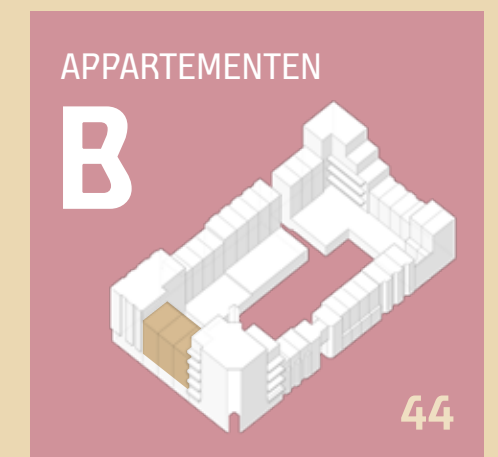
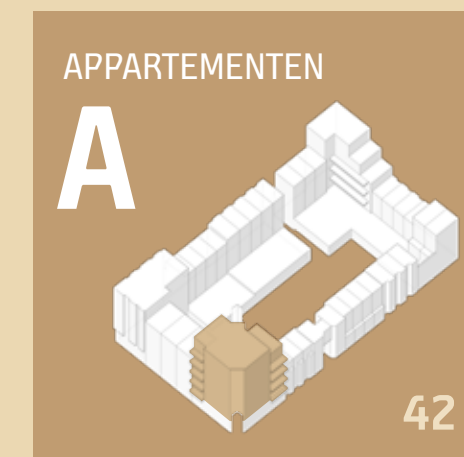
WONINGEN

26



APPARTEMENTEN

40



INLEIDING

Je ergens thuis voelen. Daar gaat het om bij het kiezen van een woonplek. 'Huis in het Veld' staat voor sfeervol, puur en eerlijk wonen. Het project kenmerkt zich door een diversiteit aan woningen en appartementen. Voor ieder een keuze om zijn of haar woning te kiezen en om prettig te wonen. 'Op je plek' zijn, dat is wat iedereen graag wil.

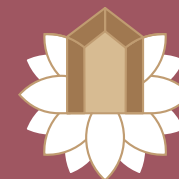
Woerden is het kloppend middelpunt van het Groene Hart met een eigentijdse en historische kern. De stad van Woerden bruist met uiteenlopende activiteiten door het jaar heen. Ook kent Woerden diverse horecagelegenheden, een gezellig winkelgebied en veel voorzieningen.

Woerden ligt centraal: binnen enkele minuten rijdt u op de A12 en het treinstation van Woerden verbindt de stad met Utrecht, Amsterdam, Leiden, Rotterdam en Den Haag.

Maar ook 'Huis in het Veld' ligt op een centrale locatie waar je snel bij het treinstation bent, met de fiets binnen een oogwenk door de mooie polders rondom Woerden fietst of met de auto op reis gaat.

*Prettig wonen in een stoer bouwblok
'Huis in het Veld' met verschillende voorzieningen
binnen handbereik.*





HUIS IN HET VELD
WOERDEN



HUIS IN HET VELD

Al zeker sinds het jaar 1875 stond in de Snelpolder, vlak langs de toen pas aangelegde spoorlijn een oude boerderij. Deze werd in de volksmond genoemd het Huis in 't Veld. Nu in 2024 wordt op nagenoeg dezelfde plek de nieuwbouw van 'Huis in het Veld' in Snellerpoort gerealiseerd. De naam is dus een knipoog naar het verleden.



OUDE BINNENSTAD

Op slechts 8 minuten fietsen van Huis in het Veld bevindt zich de historische vesting van Woerden. Met een scala aan winkels, leisure, musea en mooie parken is dit een ideale plek om te genieten van al het moois wat Woerden te bieden heeft.

GROEN

Als hoofdstad van het Groene hart beschikt Woerden over veel groen gebieden waar heerlijk gewandeld, gefietst en gezwommen kan worden. Op nog geen 5 minuten fietsen van 'Huis in het Veld' bevinden zich de Cattenbroekerplas en de Breeveld natuurplas. Ideale plekken om alleen of met het gezin er even op uit te trekken en van de natuur en rust te genieten. En dat direct om de hoek. In de directe omgeving in Snellerpoort wordt ook een nieuw park ontwikkeld, met plekken om samen buiten te zitten, te spelen, te bewegen en te ontspannen. Iets wat natuurlijk ook mogelijk is direct aan de achterdeur is de stoere binnentuin van Huis in het Veld. Kortom een unieke combinatie van groen en stads wonen.

GOEDE BEREIKBAARHEID

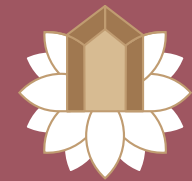
Niet alleen plekken binnen Woerden zijn snel te bereiken. Door de ligging langs de spoorlijn welke Woerden met Utrecht, Amsterdam, Leiden, Den Haag en Rotterdam verbindt, is 'Huis in het Veld' ook een fijne woonplek welke goed verbonden is met het OV. Met de trein sta je binnen 10 minuten op Utrecht Centraal en in iets meer dan 30 minuten op Rotterdam Centraal. Een ideale woonplek voor forenzen of families met studerende kinderen. Door ruime fietsvoorzieningen mee te nemen in het project, maken we het aantrekkelijk om de fiets te nemen.

WINKELCENTRUM SNEL EN POLANEN

Nog meer dichterbij, op loopafstand van 'Huis in het Veld', bevindt zich het winkelcentrum Snel en Polanen. Bewoners van Huis in het Veld kunnen hier terecht voor de dagelijkse boodschappen. In het winkelcentrum bevinden zich onder andere een apotheek, supermarkt, kapper en specialiteitswinkels zoals een bakker, slager, kaasboer en een fietsenmaker.



Binnen 8 minuten fietsen sta je op het kerkplein, midden in de historische binnenstad.



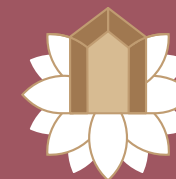
HUIS IN HET VELD
WOERDEN

Centraal in de nieuwe wijk
Snellerpoort.



PLANUITLEG





HUIS IN HET VELD
WOERDEN

Soms uitgesproken, soms ingetogen, maar altijd met veel zorg gedetailleerd en op elkaar afgestemd.

Soms heb je als architect een project waar je met een goed team van gelijkgestemden naar hartenlust kunt ontwerpen. Huis in het Veld is zo'n project. De samenwerking met MIX architectuur, Landschapsbureau LAP en natuurlijk Bemog Projektontwikkeling heeft ervoor gezorgd dat we op deze mooie plek het beste in elkaar naar boven hebben kunnen halen.

Huis in het Veld heeft een grote diversiteit aan woningen en appartementen met ieder een eigen krachtige identiteit. Soms uitgesproken, soms ingetogen, maar altijd met veel zorg gedetailleerd en op elkaar afgestemd. Bakstenen, kozijnkleuren, lampen en hekjes; het is allemaal onderdeel van een integraal ontworpen plan.

Refererend naar de oude 19e-eeuwse stationsbuurten hebben de woningen details die over 100 jaar nog steeds kwaliteit uitstralen. Niet alleen vanwege de rijkdom aan erkers en bijzondere metselwerkpatronen, maar ook door de hoge toegangspoorten en grote raampartijen.



JEROEN MAKKINK
EVA ARCHITECTEN





Voor ieder pand is een eigen vorm van groen meegenomen die de architectuur van dat pand versterkt.

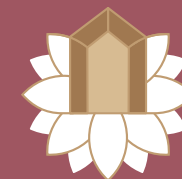


In Huis in het Veld is het gesloten bouwblok opgeknipt in kleinere panden die door de verschillende architecten in samenspraak met elkaar zijn ontworpen. Door per pand te variëren in gevelcompositie, dakrandhoogte en kleur ontstaat een rijk en afwisselend straatbeeld. Ambachtelijk metselwerk, een duidelijke plint en kroonlijst en verbijzonderingen zoals erkers, balkons en bloemenramen zijn architectonische thema's die in alle panden terugkeren en juiste weer eenheid en samenhang brengen. De vier hoeken van het blok vormen stedenbouwkundig accenten: de bebouwing is hoger dan de aangrenzende panden. Op het meest in het oog springend hoek is de bebouwing afgeschuind en geeft een hoge poort een blik op de groene binnentuin.

In een duurzame stedelijke ontwikkeling speelt groen een onmisbare rol: het maakt het plan natuurinclusief en klimaatadaptief en het stimuleert de biodiversiteit. Naast de groene inrichting van de binnentuin is in Huis in het Veld het groen per pand zorgvuldig meeontworpen. Plantenbakken op de 'Woerdense stoep', planten die vanuit de volle grond tegen de gevels omhoog klimmen en groene daken met beplanting die over de dakrand groeit: voor ieder pand is een eigen vorm van groen meegenomen die de architectuur van dat pand versterkt. Nestvoorzieningen voor vogels, vlermuizen en insecten zijn niet verstoofd maar juist zichtbaar gemaakt en vormen onderdeel van de gevelcompositie.



MAARTEN VENHORST
MIX ARCHITECTUUR



HUIS IN HET VELD
WOERDEN



De binnentuin van Huis in het Veld is een plek van ontmoeting voor mens en natuur.



Een ode aan de plek, waar vroeger, in het grote landschap van de Snelpolder het 'Huis in 't Veld' stond. Een boerderij die deze plek markeerde. Hierop is ons concept gebaseerd, we willen teruggrijpen naar de oorsprong, maar op een leuke eigentijdse manier. In de binnentuin komt een witte wolk van bloesem refererend aan het veld. Met daarin het 'Huis' als sociale ontmoetingsplek.

Hier kunnen fietsen op het pleintje worden neergezet, waarna je samen kunt lunchen aan de grote tafel in de schaduw. Boven in het huisje kunnen VvE vergaderingen gehouden

worden of een spelletjes middag. Als er een verjaardag is kan dit ook prima hier gevierd worden, lekker buiten met de kinderen die plezier maken van de glijbaan. Het samen brengen van mensen, maar dus ook het heden en verleden, gebeurt in Huis in het Veld!

De parel van een binnentuin

De binnentuin van Huis in het Veld is een plek van ontmoeting voor mens en natuur. Voor elke leeftijd is er wel iets te doen. Het heuvellandschap vormt een perfecte plek om al het groen en bloemen aan te brengen en tegelijkertijd de auto's uit het zicht te halen.

De dakterrassen van de woningen en de scheiding tussen privé en collectief worden van elkaar gescheiden door middelhoge hagen, maar het doet niets af aan het sociaal karakter van Huis in het Veld.



MARIEKE ZEGWAART
LAP LANDSCAPE & URBAN DESIGN

PLATTEGRONDEN



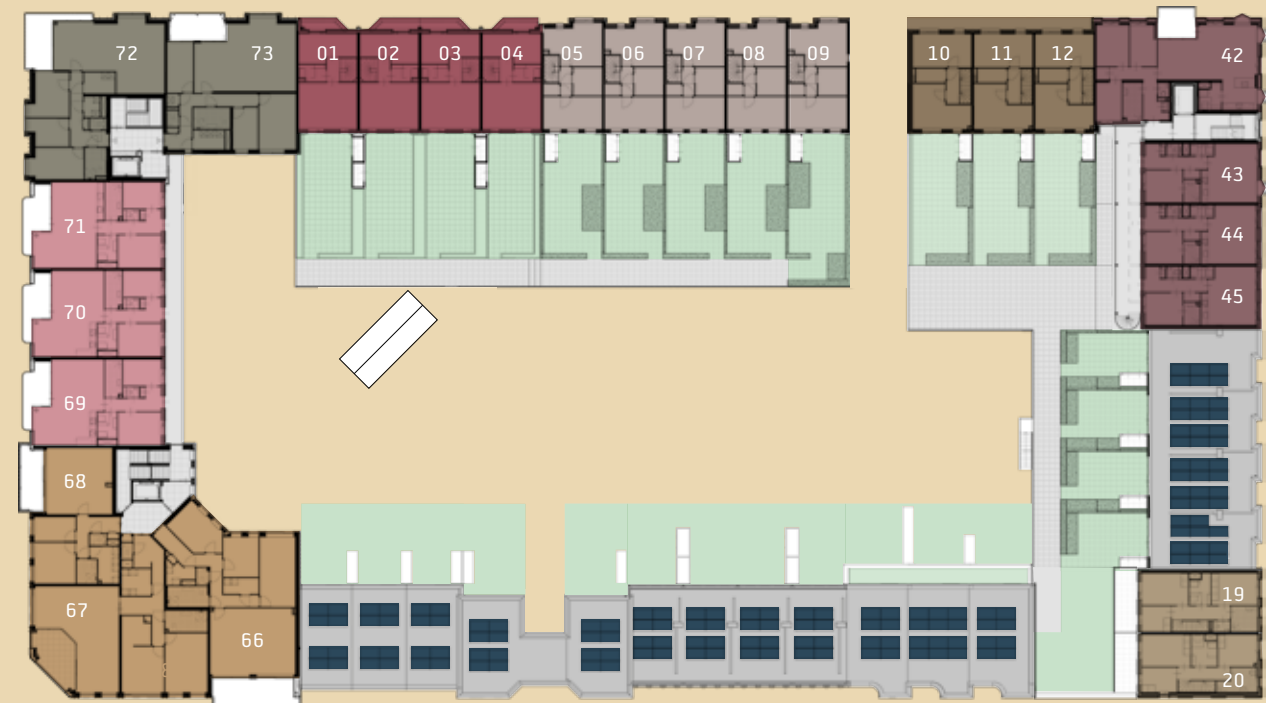
00 BEGANE GROND



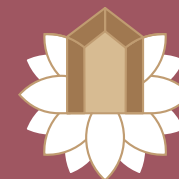
02 TWEEDE VERDIEPING



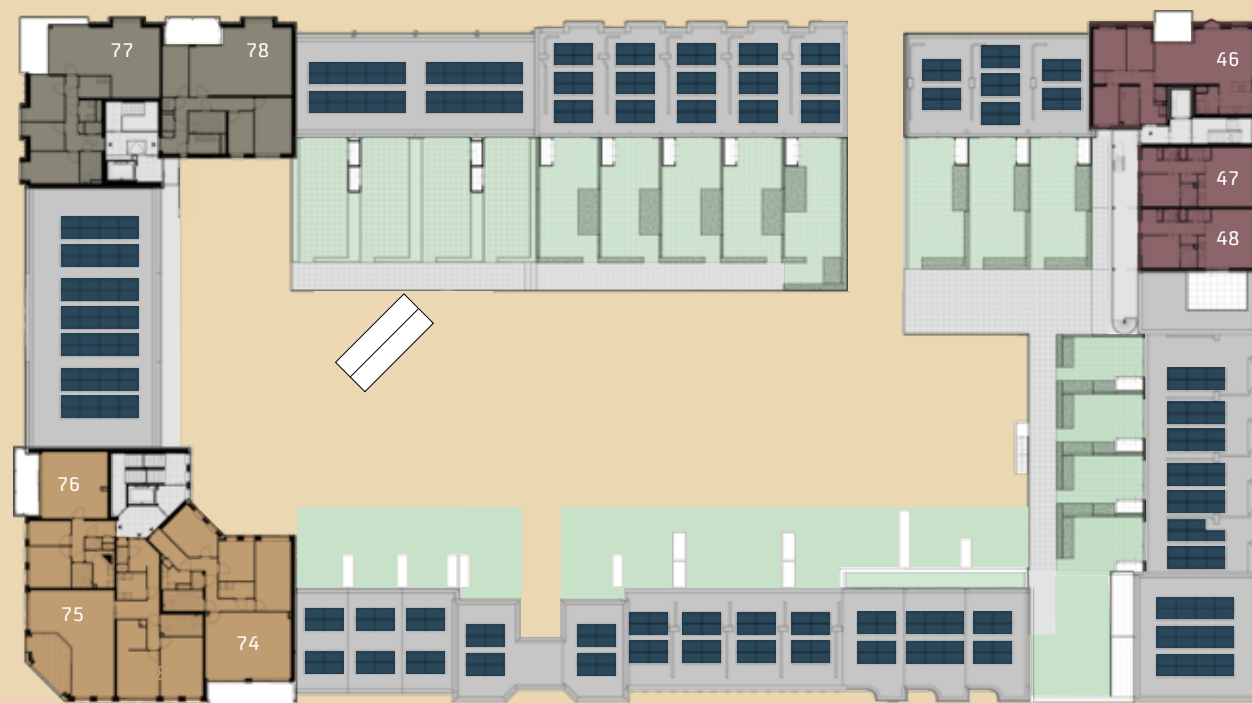
01 EERSTE VERDIEPING



03 DERDE VERDIEPING

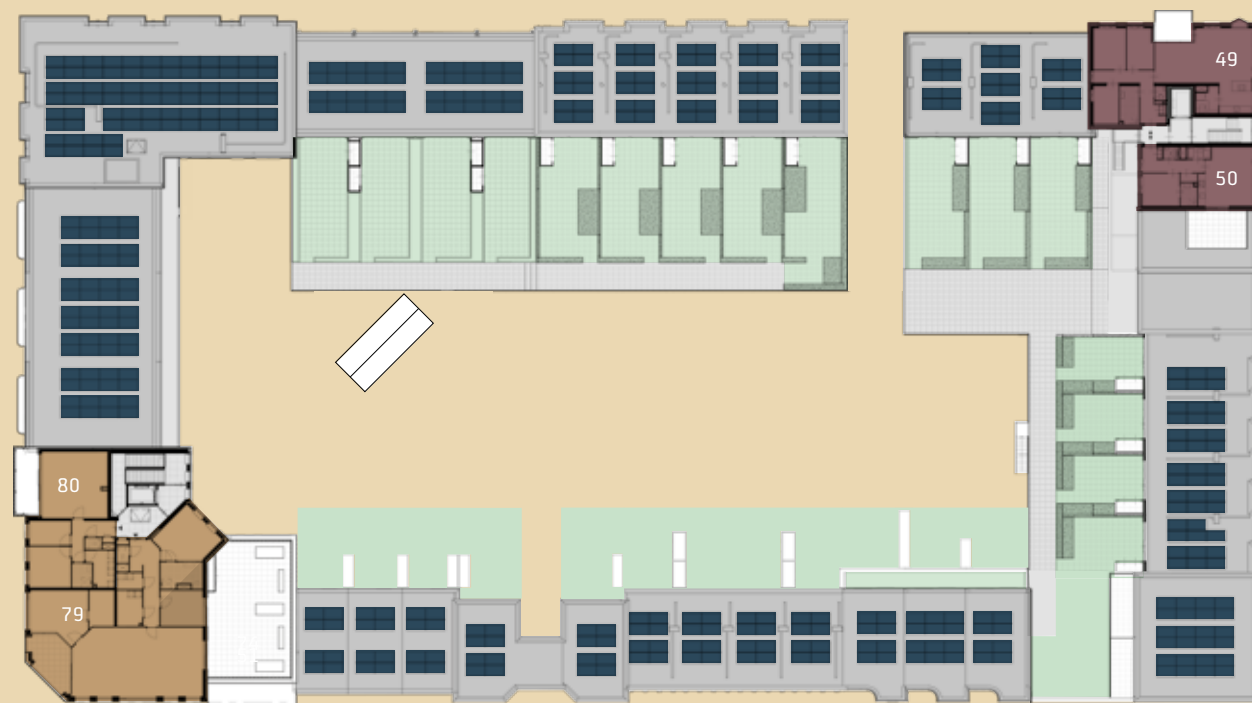
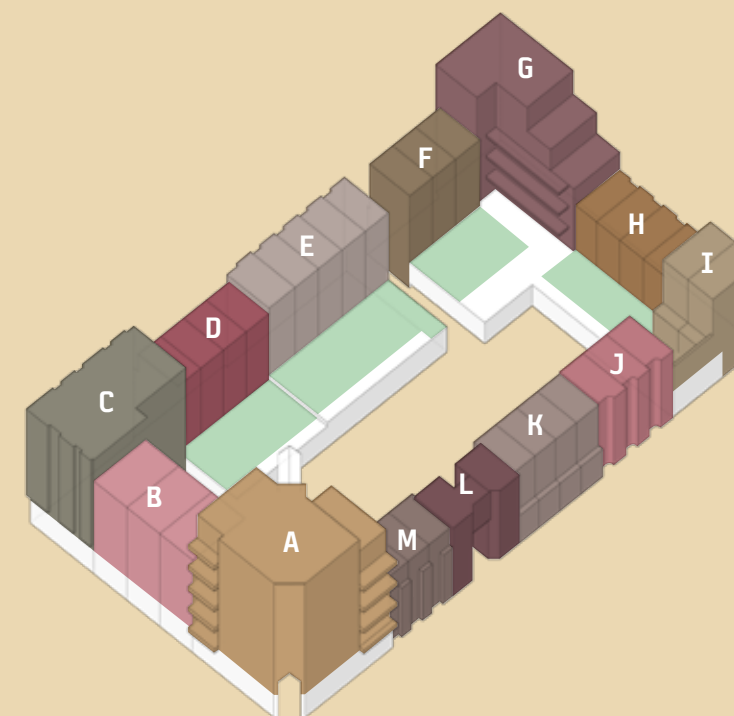


WOONBLOK

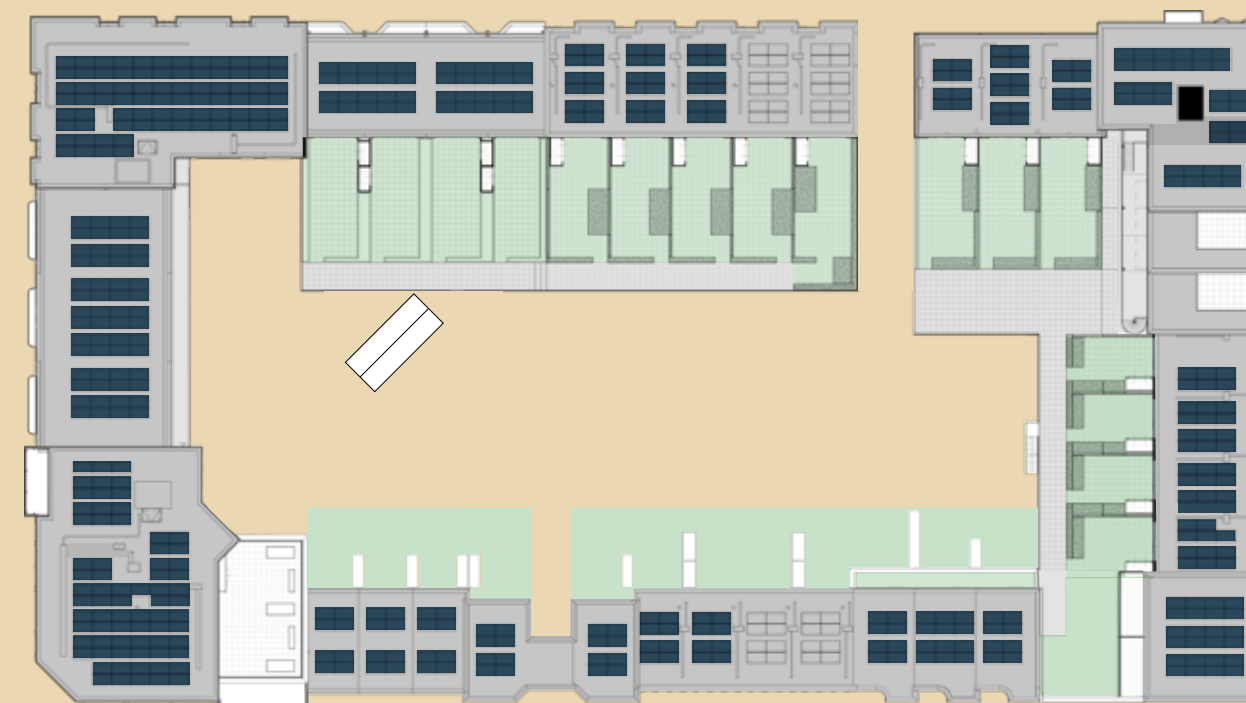


04 VIERDE VERDIEPING

- Blok A
- Blok B
- Blok C
- Blok D
- Blok E
- Blok F
- Blok G
- Blok H
- Blok I
- Blok J
- Blok K
- Blok L
- Blok M



05 VIJFDE VERDIEPING

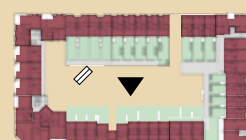


06 DAKOPPERVLAK

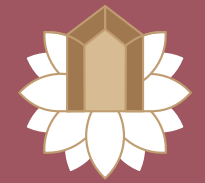
GEVELS



NIEHEIMERSTRAAT VOORGEVEL



NIEHEIMERSTRAAT ACHTERGEVEL



HUIS IN HET VELD
WOERDEN

Diversiteit aan gevelarchitectuur geeft een eigen identiteit aan de woningen en appartementen.



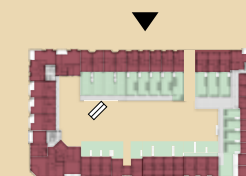
EMMENTALERKADE VOORGEVEL



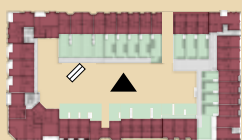
EMMENTALERKADE ACHTERGEVEL

▲ STANDPUNT AANZICHT

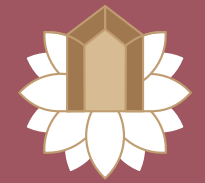
GEVELS



TWAROGSTRAAT VOORGEVEL



TWAROGSTRAAT ACHTERGEVEL



HUIS IN HET VELD
WOERDEN



STEINHAGENSEWEG VOORGEVEL



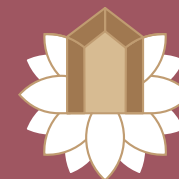
▲ STANDPUNT AANZICHT

STEINHAGENSEWEG ACHTERGEVEL

DE BINNENTUIN

*In een stedelijke omgeving een Oase van groen
als extra grote achtertuin.*





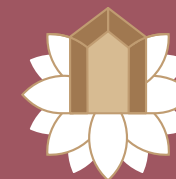
HUIS IN HET HET VELD
WOERDEN



Er voltrekt zich een stille ramp. In de afgelopen dertig jaar verdween driekwart van alle insecten. Daarom moeten wij in actie komen en een thuis maken voor insecten. We maken daarom een ideale droomwereld, met verschillende habitats voor flora en fauna. Gestileerd bij elkaar gebracht in een witte wereld van rust en bloesem. Om het hele jaar aantrekkelijk uit te laten zien is de beplanting zorgvuldig uitgekozen. Zodoende hebben we in elke maand wel iets in bloei staan. Niet alleen een lust voor het oog, maar ook goed voor de insecten. Met deze jaarronde bloeihoogte en overal plekjes om te schuilen en te eten van in de grond tot op het dak. Hiermee maken we de wereld een betere plek voor ons én de kleinste diertjes.



*Een witte zee van bloemen, waar bijen en hommels zoemen...
dit is de plek waar je geheel tot rust kan komen in de stad.*



HUIS IN HET VELD
WOERDEN



BEPLANTINGSKEUZE

Witte bloemenzee. Van vroeg bloeiende bloembollen zoals sneeuwkllokjes en krokussen, de mooiste witte vaste planten en grotere heesters en witte bloesem bomen. De soorten worden zo gekozen dat het hele jaar door bloemen aanwezig zijn, een zogenaamde bloeiboog. Hierdoor beschikken insecten altijd over stuifmeel. Dit is belangrijk omdat deze insecten alleen nakomelingen kunnen krijgen wanneer gedurende hun leven voldoende aanbod van stuifmeel en nectar is. Met dit inzicht hebben we de beplanting gekozen, om zo actief te reageren op het groeiende bijenprobleem.



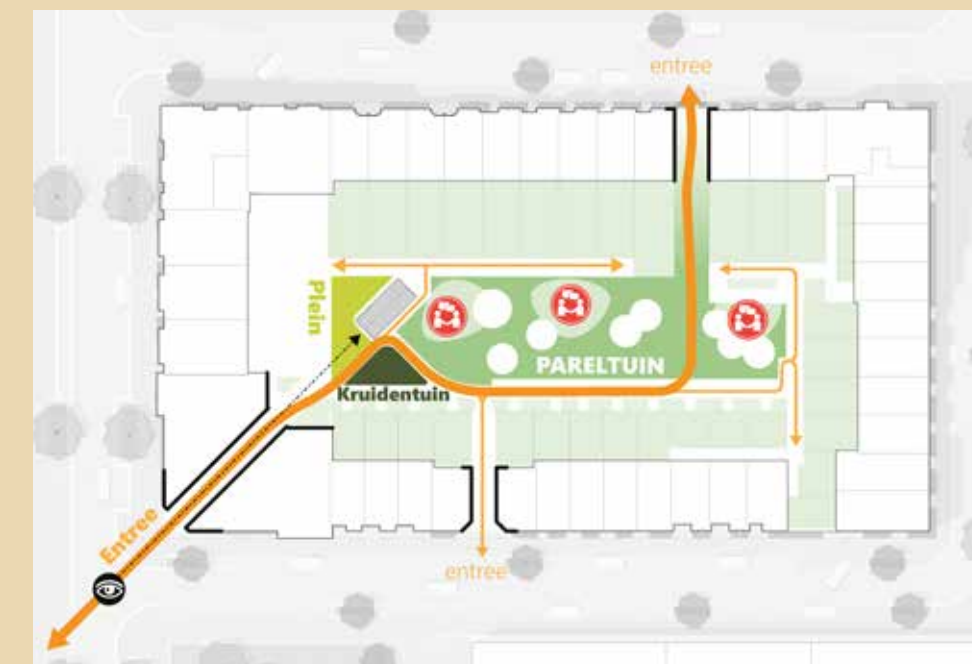
DE KLIMAATRIVIER

Wij als vormgevers van de gebouwde omgeving hebben de verplichting om onze bewoners mee te nemen in een duurzamer leven. We inspireren en stimuleren dit vanuit een zichtbaar duurzaam ontwerp. De dynamiek van de waterstand in de klimaatrivier is spel en educatie voor de kinderen in één.

De klimaatrivier wordt ingericht als een droge rivier, als rustgevend element met kiezels en keien. Hierin wordt water gebufferd bij hevige regenbuien. Hierdoor ontstaat een waterstroom, waardoor het weer zichtbaar is in zijn extreme, en krijgt men verbinding met het klimaat en zijn effecten. Daarbij komend heeft de waterstroom een ecologisch effect, stromend water creëert een perfecte habitat voor de Grote Gele Kwikstaart ook andere tuinvogels zullen hier even komen badderen of water drinken.

NESTKASTEN VOOR VOGELS

We bouwen hier niet alleen woonplekken voor Woerdenaren, ook bouwen we een huis voor de dieren, zoals vogels, insecten en vleermuizen. De huismus en gierzwaluwen krijgen mooie neststenen die als rijk detail zijn meegenomen in de architectuur. Ook voor de insecten zoals lieveheersbeestjes en bijen, zijn speciale bakstenen opgenomen waar zij zich kunnen schuilhouden.



NATUURINCLUSIEF WONEN

In 'Huis in het Veld' denken we niet alleen aan wonen voor mensen, maar ook voor de bewoning van beschermde dieren, zoals de gierwaluw, mus maar ook de kleine vleermuis. We gebruiken verschillende elementen in de openbare ruimte en de bebouwing om een toekomstbestendige leefomgeving te creëren.

KRAAMKAMERKAST

Een kraamkamerkast aan de zuidgevel biedt in de wintermaanden onderdak voor vleermuizen. Dicht bij het water langs de foerageroutes.

BLOEIENDE PARELTUIN

De bloeiende pareltuin met verschillende soorten bloemen en bomen biedt onderdak aan verschillende zoogdieren, vogels en insecten.

NESTKASTEN HUISMUS

Huismussen zijn koloniedieren en zitten daarom graag met meerdere kasten bij elkaar.

GEVELGROEN

Gevelgroen met klimplanten worden door vogels gebruikt als schuilplek. Op verschillende plekken aan zowel de binnen- als buitenzijde groeit dit omhoog.

GROENE DOORGANG

De dichtbegroeide groene doorgang door het blok wordt een paradijs voor vogels en insecten.

GROENE DAKEN TUINKASTEN

Groene daken op de tuinkasten trekken verschillende insecten zoals bijen of vlinders aan.

NATTE BIOTOOP

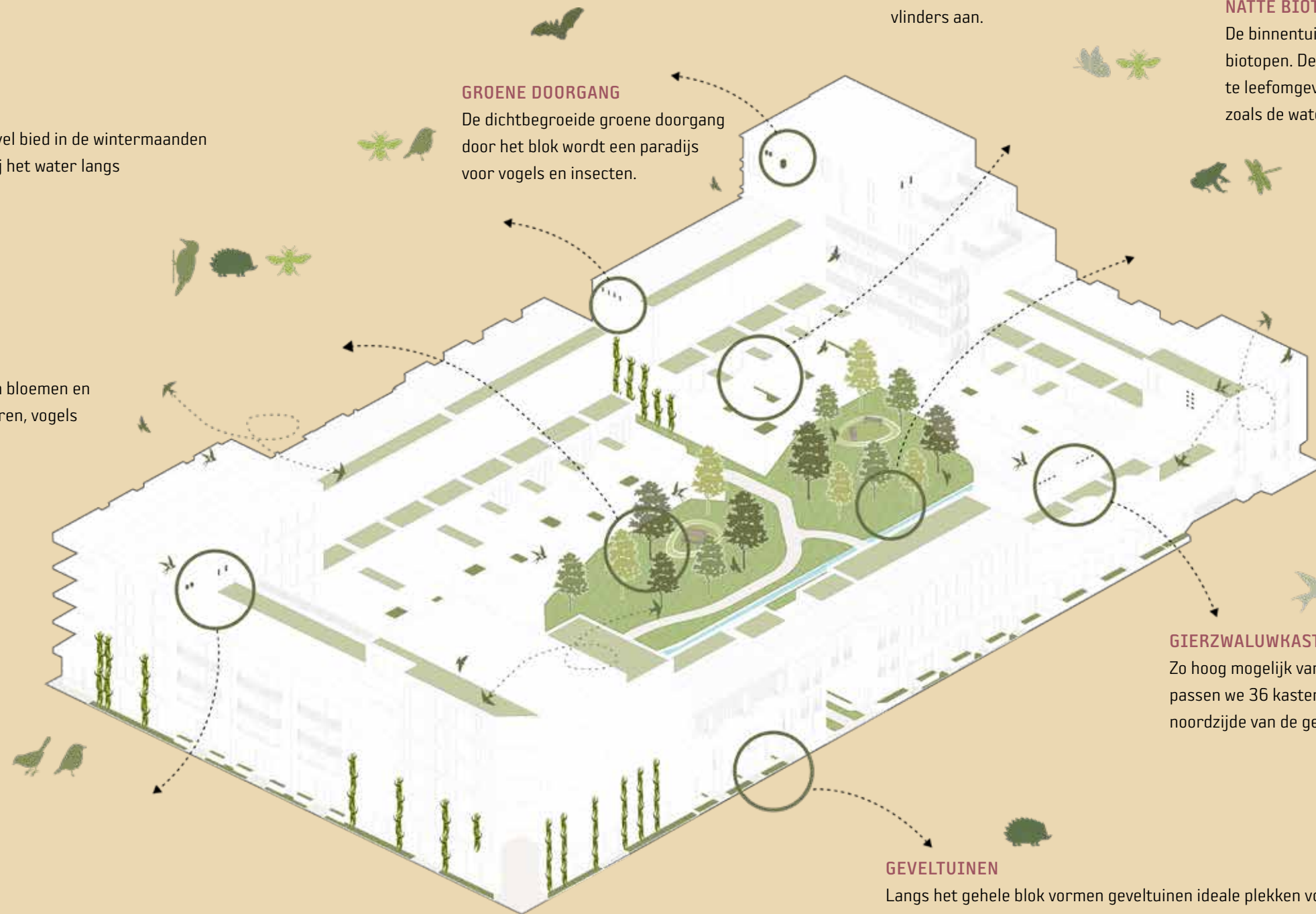
De binnentuin herbergt niet alleen droge biotopen. De klimaatrivier vormt een natte leefomgeving waar kikkers en insecten zoals de waterjuffer zich voortplanten.

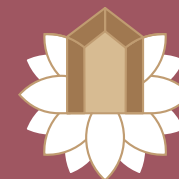
GIERZWALUWKASTEN

Zo hoog mogelijk van de straat vandaan passen we 36 kasten toe aan de oost- en noordzijde van de gevels van het blok.

GEVELTUINEN

Langs het gehele blok vormen geveltuinen ideale plekken voor kleine zoogdieren zoals egels als schuil- of slaapplek. De plantenbakken aan beide zijdes van de doorgangen in het blok zorgen ervoor dat er een verbinding ontstaat met de binnentuin.





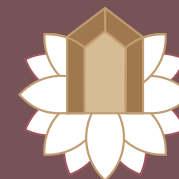
HUIS IN
HET VELD
WOERDEN



WONINGEN

*Huis in het Veld biedt een rijkdom
aan verschillende woningtypes.*





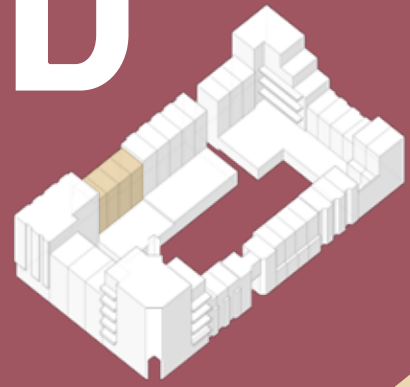
HUIS IN
HET VELD
WOERDEN



NIEHEIMERSTRAAT

WONINGTYPE

D

 Terraswoning
4 stuks

Bouwnummers
1 t/m 4



TWAROGSTRAAT VOORGEVEL

*Veel kamers geven deze woning
alle gewenste mogelijkheden.*



OMSCHRIJVING

D1, D2, D3 en D4

- > 161 m² GB0
- > 7 kamers
- > Parkeerplaats bij de woning
- > Ruim dakterras van 11 meter diep

Een grote woning waarbij een werkkamer op de begane grond is gesitueerd. Woonkamer van ca. 46 m² op de 1^e verdieping met aansluitend een groot dakterras van 59 m². Op de 2^e en 3^e verdieping zijn 5 ruime slaapkamers aanwezig.



BEGANE GROND



1^e VERDIEPING

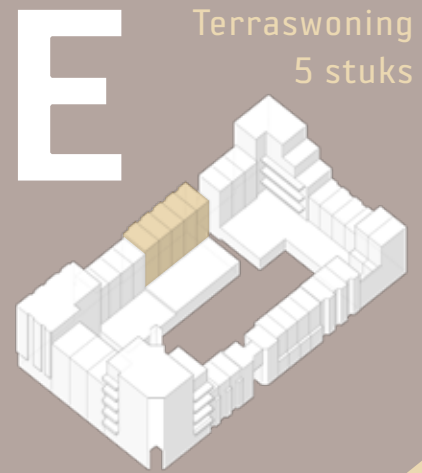


2^e VERDIEPING

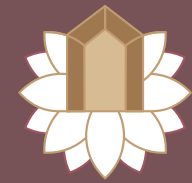


3^e VERDIEPING

WONINGTYPE



Bouwnummers
5 t/m 9



HUIS IN HET VELD
WOERDEN



Door het diepe dakterras kun je zomers heerlijk genieten van de zon.

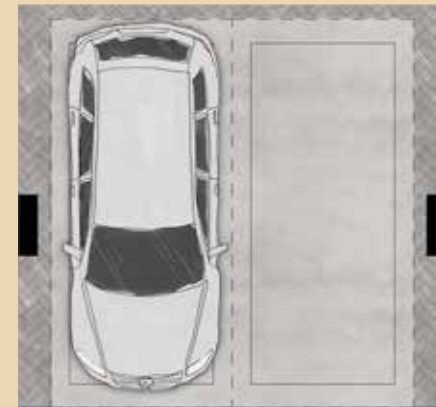


OMSCHRIJVING

E5, E6, E7, E8 en E9

- > 166 m² GBO
- > 6 kamers
- > Werkkamer op de begane grond
- > Dakterras 59 m²

Deze woning heeft naast de werkkamer nog 4 riante slaapkamers. Wonen is op de 1^e verdieping. Door het diepe dakterras kun je genieten van de zon of zomers heerlijk in de schaduw bij de woonkamer. De hagen in de plantenbakken geven privacy op het terras. Met 2 inpandige bergingen biedt deze woning volop ruimte. De eigen parkeerplaats is bereikbaar vanuit de woning.



BEGANE GROND



1^e VERDIEPING

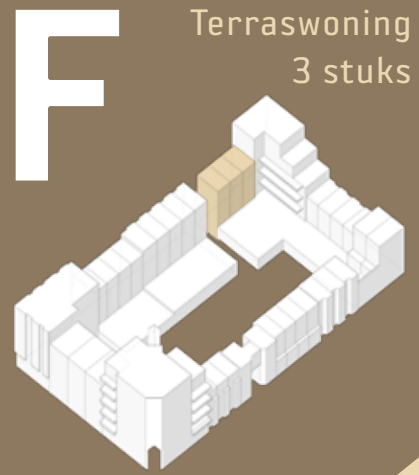


2^e VERDIEPING



3^e VERDIEPING

WONINGTYPE



Terraswoning
3 stuks

Bouwnummers
10 t/m 12



TWAROGSTRAAT VOORGEVEL

*Door de vide en de grote
gevelramen is dit een woning
met veel lichtinval.*



OMSCHRIJVING

F10, F11 en F12

- > 147 m² GBO
- > 6 kamers
- > 3 bergingen
- > Woonkeuken op de begane grond
- > Dakterras 62 m²

Deze woning heeft een gezellige ruime woonkeuken op de begane grond. Door de vide en de grote gevelramen is dit een woning met veel lichtinval. Op de 1^e verdieping de woonkamer, met aan de ene zijde de vide naar de keuken en de andere zijde het dakterras met een diepte van 11,5 m. Voldoende ruimte voor een loungeset en een gezellige buiten-eettafel.



BEGANE GROND



1° VERDIEPING

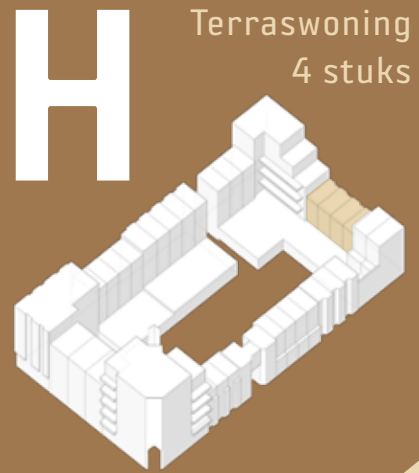


2° VERDIEPING



3° VERDIEPING

WONINGTYPE



Bouwnummers
13 t/m 16



EMMENTALERKADE VOORGEVEL

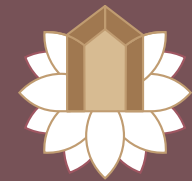
Zittend op het dakterras heb je een prachtig uitzicht over de collectieve binnentuin.

OMSCHRIJVING

H13, H14, H15 en H16

- > 112 m² GBO
- > 4 kamers
- > Woonkamer en keuken op de 1^e verdieping
- > Dakterras 38 m²

Met het dakterras op het zuiden is dit een hele zonnige woning. Aan de voorzijde van de woning ligt de watergang langs de Emmentaler kade. Zittend op het dakterras heb je een prachtig uitzicht over de collectieve binnentuin.



HUIS IN HET VELD
WOERDEN



BEGANE GROND



1° VERDIEPING



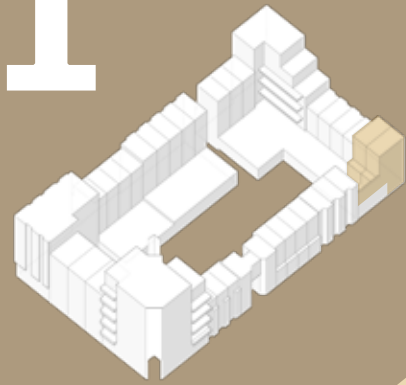
2° VERDIEPING



WONINGTYPE

I

Beneden-boven-
woning - 4 stuks



Bouwnummers
17 t/m 20

OMSCHRIJVING

I17, I18, I19 en I20

- > **Benedenwoningen met dakterras**
- > **Bovenwoningen met ruim balkon**
- > **Oppervlakte woningen variërend van 72 m² t/m 103 m² GBO**
- > **3 en 4 kamer woningen**

Gelegen op de noordoosthoek van het project liggen 4 zogenaamde beneden-bovenwoningen. Het dakterras of balkon ligt daarmee mooi op het zuiden.



NIEHEIMERSTRAAT VOORGEVEL

I2



BEGANE GROND



1° VERDIEPING

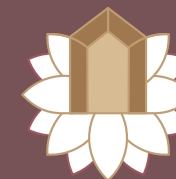
I1



BEGANE GROND



1° VERDIEPING



HUIS IN HET VELD
WOERDEN



EMMENTALERKADE VOORGEVEL



*Het dakterras of balkon
ligt mooi op het zuiden.*

I4



2° VERDIEPING



3° VERDIEPING

I3



2° VERDIEPING



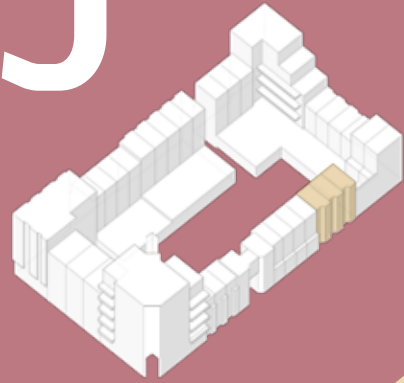
3° VERDIEPING



WONINGTYPE

J

Tuinwoning
3 stuks



Bouwnummers
21 t/m 23



NIEHEIMERSTRAAT VOORGEVEL



OMSCHRIJVING

J21, J22 en J23

- > 141 m² GBO
- > 5 kamers
- > Tuin op west georiënteerd
- > Aparte privé fietsenberging

Liever een tuin, dan is deze woning net iets voor jou. Met de tuingerichte woonkamer op de begane grond en de keuken aan de straatzijde is dit meer een traditionele indeling. De woonkamer heeft maar liefst een oppervlakte van 47 m². De slaapkamers variëren van 13 tot 15 m². Kortom dit is echt een grote woning te noemen.



BEGANE GROND



1° VERDIEPING



2° VERDIEPING

*Liever een tuin,
dan is deze woning
net iets voor jou.*

WONINGTYPE

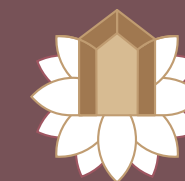


Tuinwoning
4 stuks

Bouwnummers
24 t/m 27



NIEHEIMERSTRAAT VOORGEVEL



HUIS IN HET VELD
WOERDEN

OMSCHRIJVING

K24, K25, K26 en K27

- > 115 m² GBO
- > 5 kamers
- > Mooie tuin op het westen
- > Aparte privé fietsenberging

Vanuit de woonkamer of de achtertuin heb je bij deze woning prachtig zicht op de collectieve binnentuin. Dit is werkelijk een woning te noemen met groen uitzicht.



BEGANE GROND



1° VERDIEPING



2° VERDIEPING

*Dit is werkelijk een woning
met groen uitzicht.*

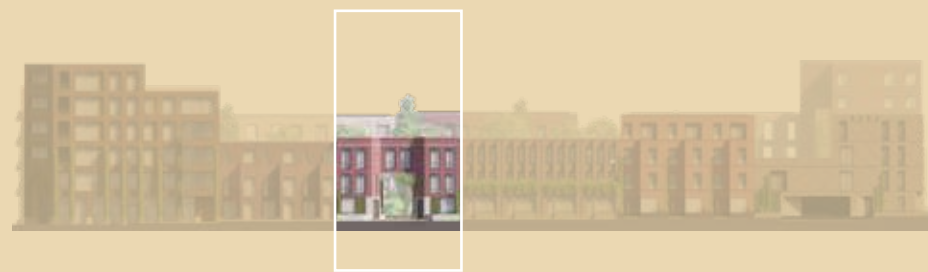


WONINGTYPE



Poortwoning
2 stuks

Bouwnummers
28 t/m 29



NIEHEIMERSTRAAT VOORGEVEL

L29

Vanuit de woonkamer heb je zicht op de royale binnentuin.

OMSCHRIJVING

L29

- > 136 m² GBO
- > 6 kamers
- > Mooie tuin op het westen
- > Aparte privé fietsenberging

De poortwoningen hebben een aparte architectuur en vormen één van de drie toegangen tot de binnentuin. Met zicht vanuit de woonkamer op de binnentuin woon je werkelijk in een compleet groene omgeving.



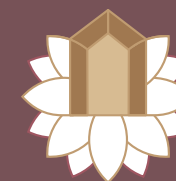
BEGANE GROND



1° VERDIEPING



2° VERDIEPING



HUIS IN HET VELD
WOERDEN



L28



BEGANE GROND



1° VERDIEPING



2° VERDIEPING

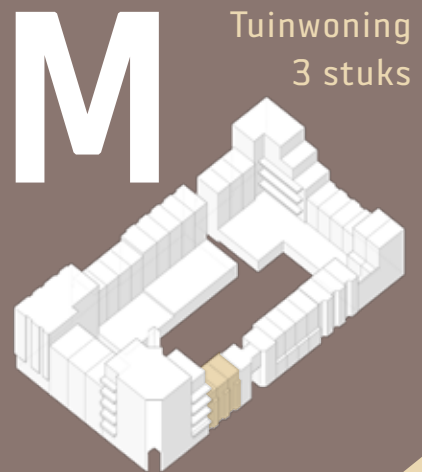
OMSCHRIJVING

L28

- > 121 m² GBO
- > 6 kamers
- > Mooie tuin op het westen
- > Aparte privé fietsenberging

De poortwoningen hebben een aparte architectuur en vormen één van de drie toegangen tot de binnentuin. Met zicht vanuit de woonkamer op de binnentuin woon je werkelijk in een compleet groene omgeving.

WONINGTYPE



Bouwnummers
30 t/m 32



NIEHEIMERSTRAAT VOORGEVEL

OMSCHRIJVING

M30, M31 en M32

- > 116 m² GBO
- > 5 kamers
- > Mooie tuin op het westen
- > Aparte privé fietsenberging

Naast de poortwoningen en het appartementengebouw
liggen deze 5 kamer woningen.



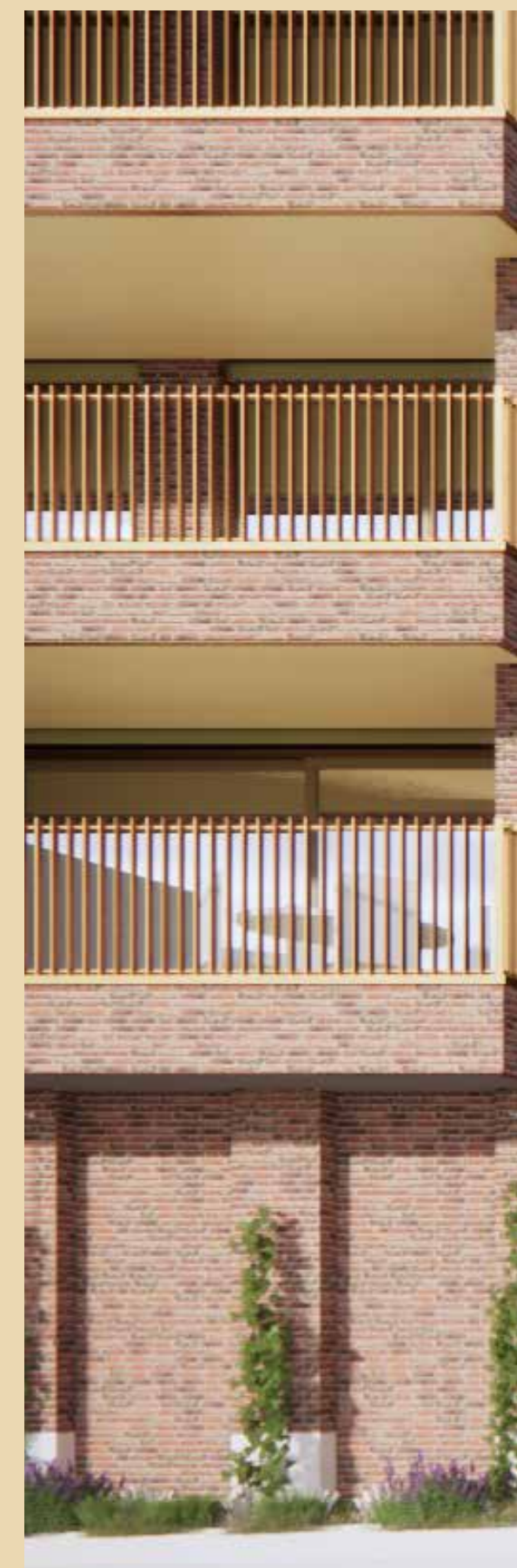
BEGANE GROND

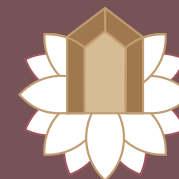


1° VERDIEPING



2° VERDIEPING





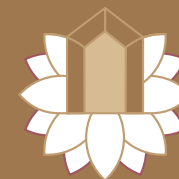
HUIS IN HET VELD
WOERDEN



APPARTEMENTEN

Huis in het Veld biedt een veelzijdigheid aan type appartementen van klein tot groot.



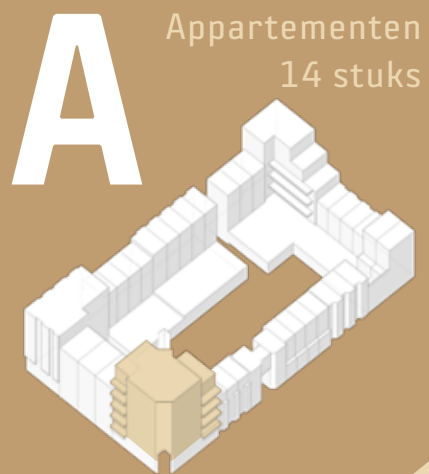


HUIS IN HET VELD
WOERDEN



APPARTEMENTENGEBOUW A

APPARTEMENTEN



Appartementen
14 stuks

Bouwnummers
A1 t/m A7

OMSCHRIJVING

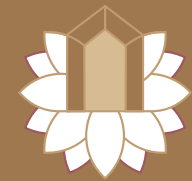
A1, A2, A3, A4, A5, A6 en A7

- > 52 m² t/m 146 m² GBO
- > 2, 3 en 4 kamerappartementen
- > Grote balkons als buitenruimte

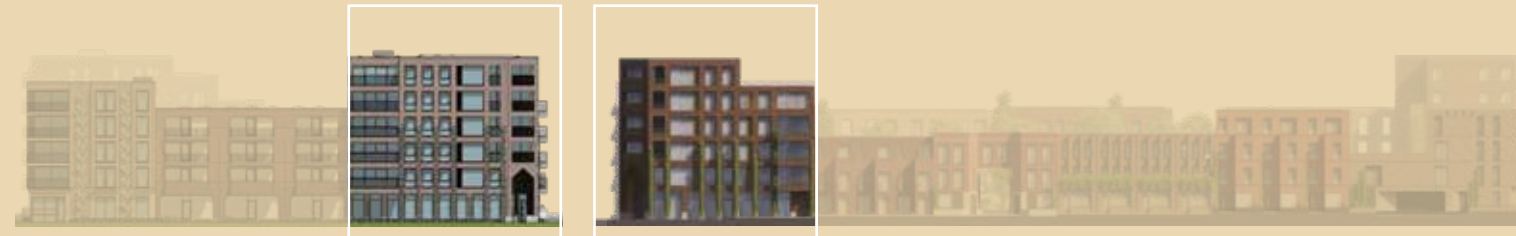
Op het zuidoostelijk hoekpunt van het project Huis in het Veld liggen de appartementen met de karakteristieke poort die toegang geeft tot de binnentuin. De poort is een knipoog naar het 'Huisje in het Veld' als centrale ontmoetingsplaats in de binnentuin.

In dit hoekgebouw liggen diverse varianten appartementen, maar ook de collectieve woonkamer die door alle bewoners van het project gebruikt kan worden. Dit is een ontmoetingsplek, waar in huiselijke sfeer 'thuis gewerkt' kan worden of andere samenkomsten georganiseerd kunnen worden.





HUIS IN HET VELD
WOERDEN



STEINHAGENSEWEG VOORGEVEL

NIEHEIMERSTRAAT VOORGEVEL



2° / 3° / 4° ETAGE

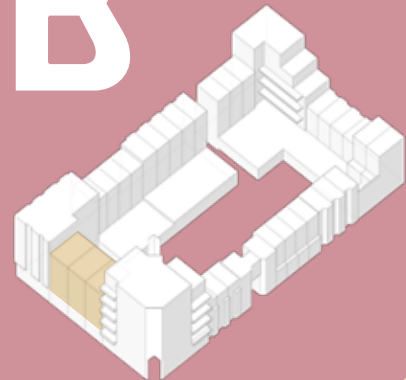
5° ETAGE



TYPE	OPPERVLAKTE	KAMERS	BOUWNUMMERS
A1	90 m ²	3 kamers	51
A2	52m ²	2 kamers	81
A3	95 m ²	4 kamers	52
A4	125 m ²	4 kamers	58, 66, 74
A5	127 m ²	3 kamers	59, 67, 75
A6	78 m ²	3 kamers	60, 68, 76, 80
A7	146 m ²	4 kamers	79

APPARTEMENTEN

B Appartementen
9 stuks



Bouwnummers
B



STEINHAGENSEWEG VOORGEVEL



1^e/2^e/3^e ETAGE

OMSCHRIJVING

- > 76 m² GBO
- > 3 kamer appartementen
- > Fraai vormgegeven balkon

Aan de zuidkant van 'Huis in het Veld' liggen 9 fraaie appartementen. Vanuit de slaapkamers kijk je uit over de centrale binnentuin. De entree van deze appartementen is gelegen in de zuidwest hoek en de appartementen zijn bereikbaar via een galerij aan de zijde van de binnentuin.

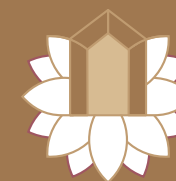
Op de begane grond bevinden zich een 3-tal multifunctionele ruimtes die gebruikt kunnen worden voor de functies van "aan huis gebonden werkruimtes". Hierbij moet men denken aan een aangeboden mogelijkheid voor een wat groter thuis kantoor of een klein administratiekantoor.



TYPE	ETAGE	BOUWNUMMERS
B	1 ^e	53, 54, 55
B	2 ^e	61, 62, 63
B	3 ^e	69, 70, 71

9 fraaie appartementen aan de zuidkant van 'Huis in het Veld' liggen.



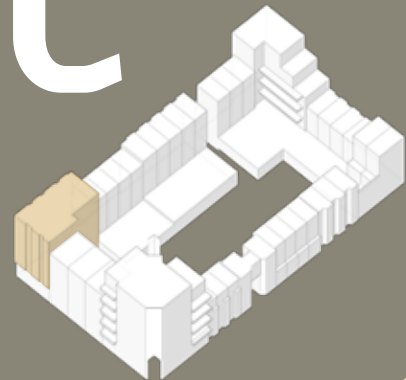


HUIS IN HET VELD
WOERDEN



APPARTEMENTEN

C Appartementen
8 stuks



Bouwnummers
C1 en C2



TWAROGSTRAAT VOORGEVEL

STEINHAGENSEWEG VOORGEVEL

*Prachtig hoekbalkon met uitzicht
naar het winkelcentrum.*

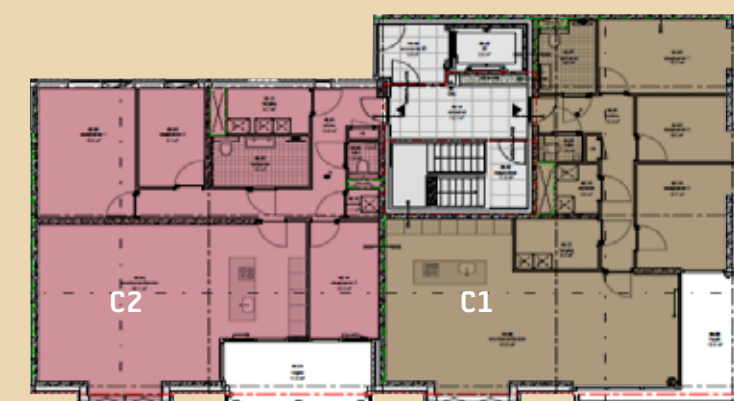


OMSCHRIJVING

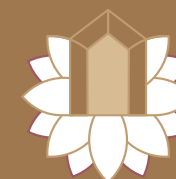
C1 en C2

- > 114 en 116 m² GBO
- > 4 kamer appartementen
- > Prachtig hoekbalkon met uitzicht naar het winkelcentrum

Aan de zuidwesthoek liggen 8 grote 4 kamer appartementen. Deze appartementen vormen een beeldbepalend gebouw schuin tegenover het winkelcentrum Snel & Polanen.



1^e/2^e/3^e/4^e ETAGE



ETAGE	TYPE	OPPERVLAKTE	BOUWNUMMERS
1 ^e	C1	114 m ²	56
	C2	116 m ²	57
2 ^e	C1	114 m ²	64
	C2	116 m ²	65
3 ^e	C1	114 m ²	72
	C2	116 m ²	73
4 ^e	C1	114 m ²	77
	C2	116 m ²	78



APPARTEMENTEN



Appartementen
18 stuks

Types
G1 t/m G4



EMMENTALERKADE VOORGEVEL

TWAROGSTRAAT VOORGEVEL

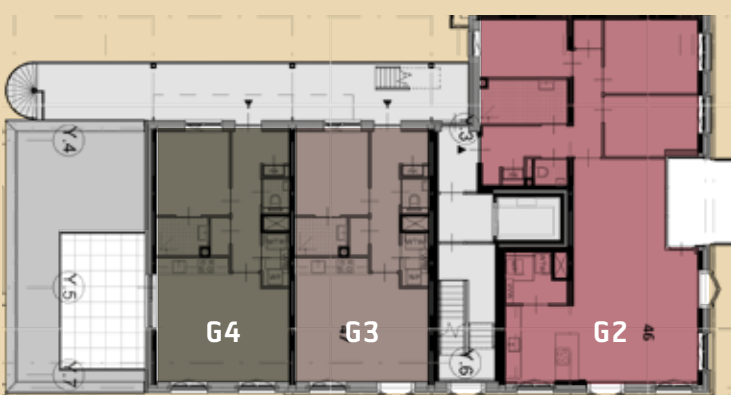
Mooi hoekappartement met zicht op de watergang.



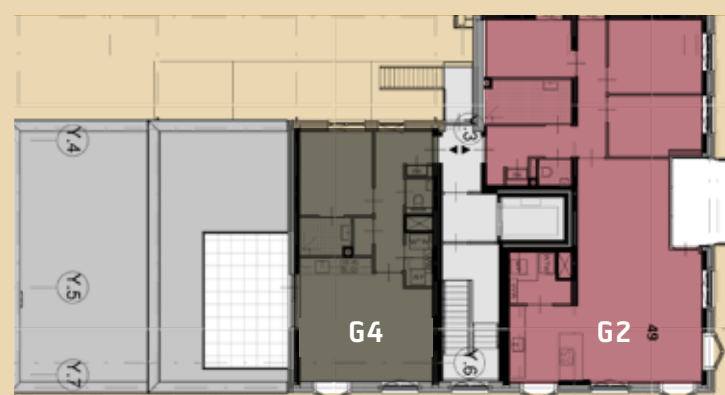
BEGANE GROND



1^e/2^e/3^e ETAGE



4^e ETAGE



5^e ETAGE



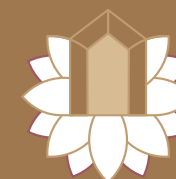
OMSCHRIJVING

G1, G2, G3 en G4

- > 47, 50 en 96 m² GBO
- > 2 en 4 kamer appartementen
- > Prachtig hoekbalkon met uitzicht naar het winkelcentrum

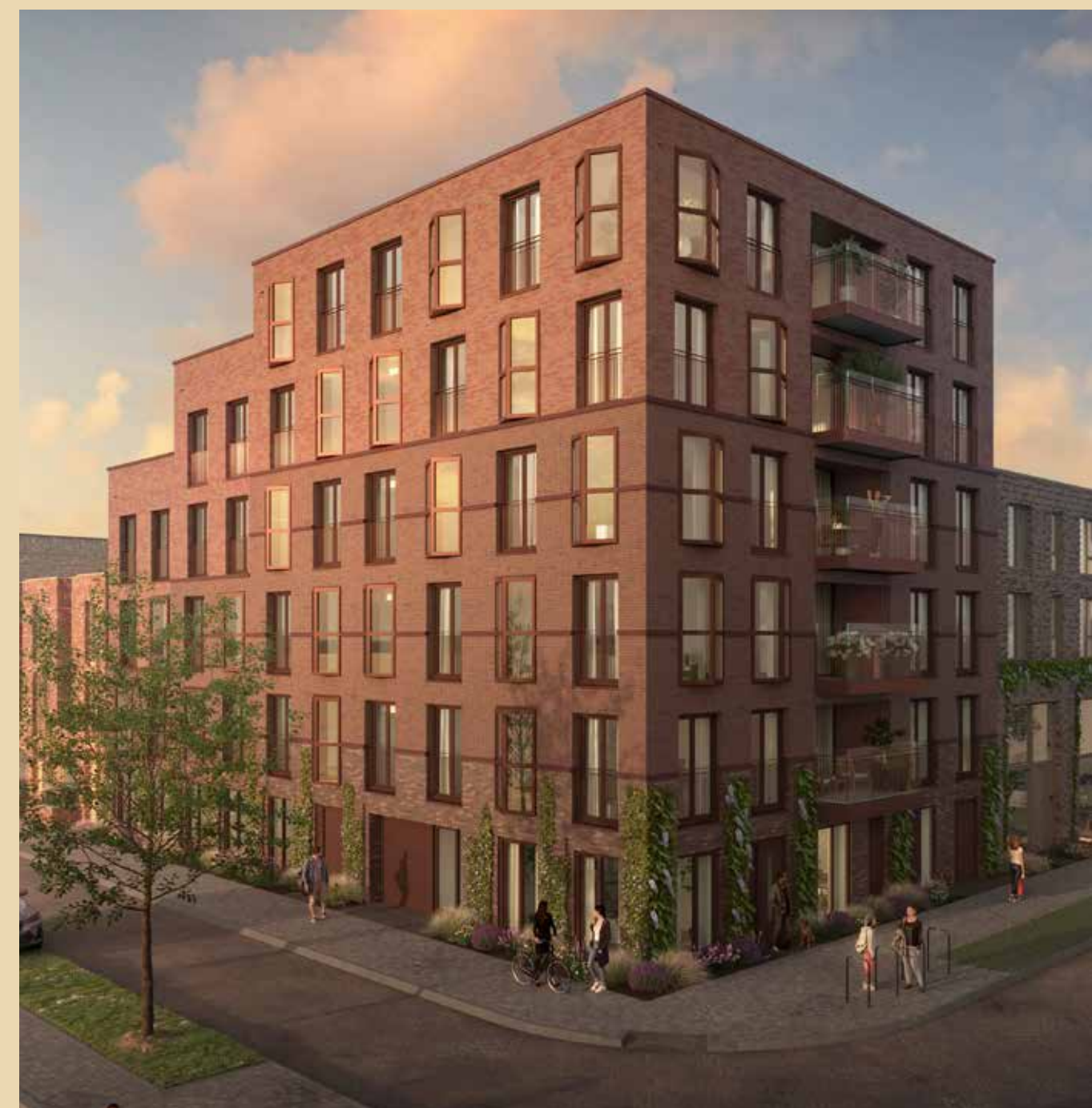
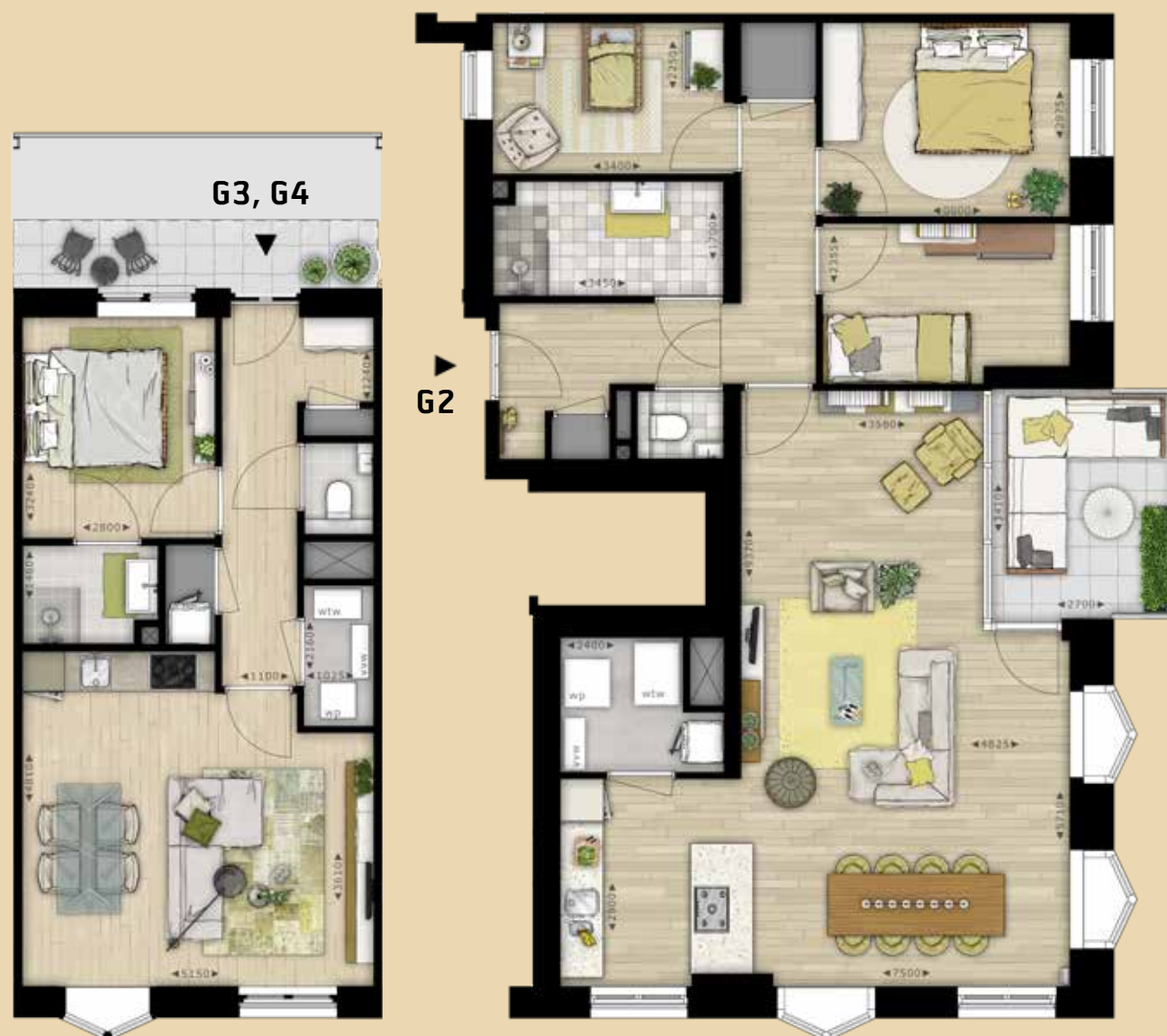
Op de noordwesthoek zijn op de hoek van het gebouw mooie ruime 4-kamer appartementen gesitueerd met een balkon op het westen. Op de begane grond en op de verdiepingen aan de noordzijde van het gebouw liggen de 2-kamer appartementen van ca. 50 m², bedoeld voor de starters uit de gemeente Woerden.

Hoe mooi is het om hier je eerste eigen koopappartement in te richten. De brede galerij op het zuiden geeft ook hier uitzicht op de binnentuin. De galerij is extra breed, zodat je op een bankje lekker van de zon en het uitzicht kunt genieten.



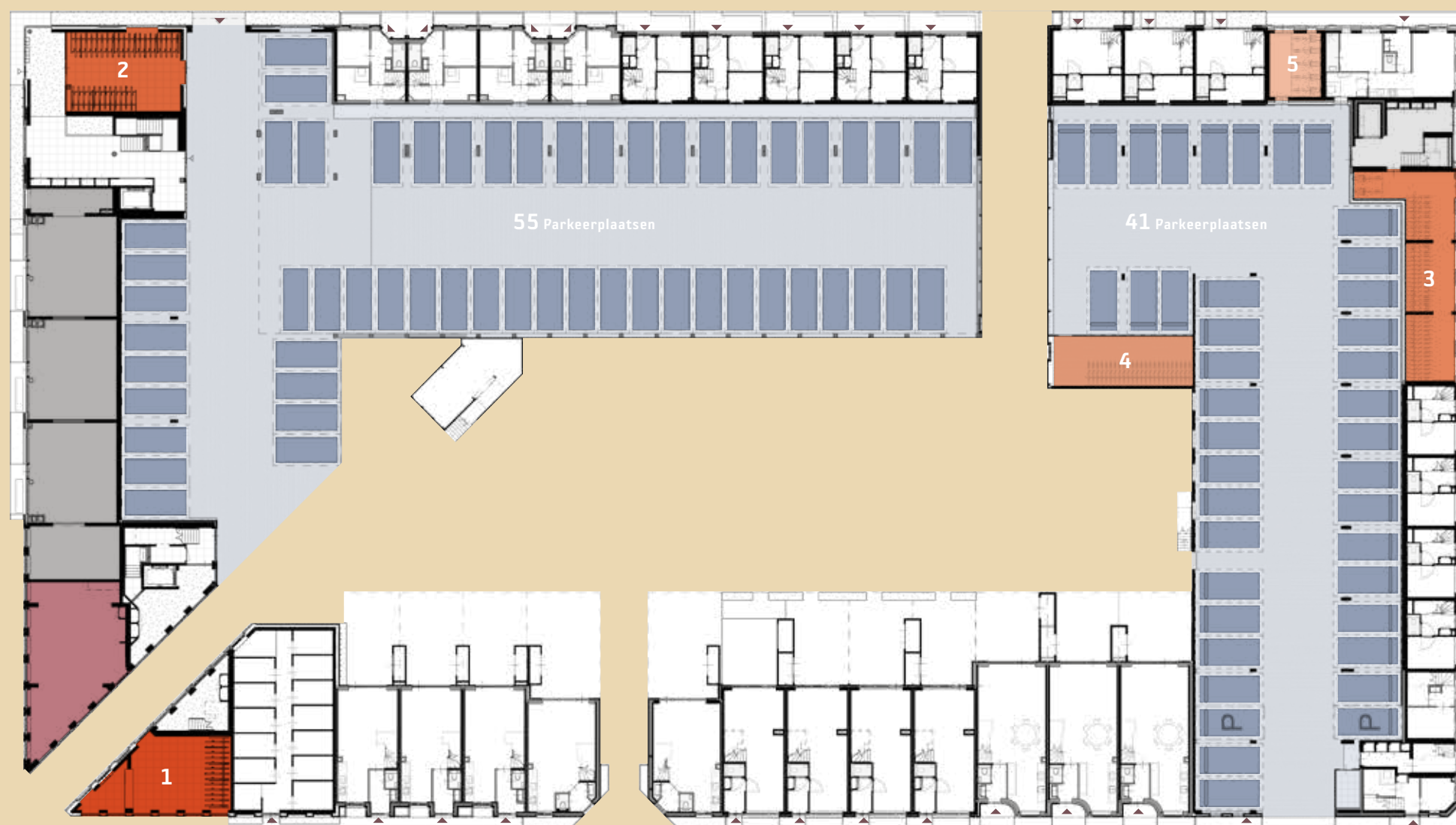
HUIS IN HET VELD
WOERDEN

TYPE	OPPERVLAKTE	KAMERS	BOUWNUMMERS
G1	47 m ²	2 kamers	33
G2	96 m ²	4 kamers	34, 38, 42, 46, 49
G3	50 m ²	2 kamers	35, 36, 37, 39, 40, 41, 43, 44, 45, 47
G4	50 m ²	2 kamers	48, 50



PARKEREN EN FIETSENSTALLING

- Pargarage
- Parkeerplaats
- Stalling 1 - 52
- Stalling 2 - 64
- Stalling 3 - 43
- Stalling 4 - 29
- Stalling 5 - 5
- Collectieve woonkamer
- Commerciële ruimte



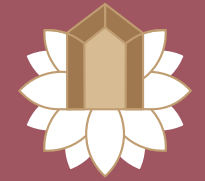
Parkeren

Bewoners van 'Huis in het Veld' hebben beschikking over 1 vaste parkeerplaats in de twee stallingsgarages voor de auto's. Deze parkeerplaats ligt altijd zo dicht mogelijk bij de woning of de appartementen entree. Ook hebben de bewoners beschikking over twee deelauto's die in de garage staan geparkeerd.

Fietsenstalling

Bijna alle woningen hebben een privé fietsenberging. De appartementen kunnen de fietsen plaatsen in de collectieve fietsenstallingen. Deze stallingen zijn verdeeld over het project, zodat je dichtbij de entree naar je appartement de fiets kan stallen. Aangezien er een overmaat van benodigde fietsplekken is, hebben bewoners van de woningen ook de mogelijkheid om enkele fietsen te stallen in de collectieve fietsenstallingen.

KEUKEN, BADKAMER EN SANITAIR



HUIS IN HET VELD
WOERDEN



Keuken

Een keuken kopen is heel persoonlijk. Deze moet dan ook perfect aansluiten bij jouw manier van leven, interieur en kookgewoonten. Als je een woning koopt in Huis in het Veld wil je jouw keuken helemaal naar jouw wensen kunnen inrichten. Daarom krijg je bij je woningaankoop een waardecheque van KeukenVision. Met deze waardecheque kun je een complete keuken aanschaffen die past in de woning of appartement. Wil je toch jouw keuken aanpassen. Geen probleem, de cheque wordt verrekend met de keuken van jouw dromen.

KeukenVision

KeukenVision ontwerpt al 40 jaar keukens voor consumenten en weet als geen ander hoe belangrijk een keukenadvies op maat is. Zij helpen om jouw smaak, stijl, wensen en budget te vertalen naar jouw droomkeuken. Compleet met kwaliteitsapparatuur van topmerken.

Kom langs

Je bent van harte welkom bij een van de showrooms in Lijnden of een van de andere showrooms in Nederland. Daar vind je keukens in allerlei sferen en stijlen: van stoer industrieel, sfeervol landelijk, warm klassiek, modern of 'design'. Kom langs of kijk alvast op www.keukenvision.nl en laat je inspireren.

Badkamer & Sanitair

De keuze voor een nieuwe woning is ingrijpend en spannend. Tenslotte komt er heel wat kijken bij de inrichting van een nieuwbouwhuis.

De woningen in het plan "Huis in het Veld" worden opgeleverd inclusief sanitair en tegelwerk. De badkamer en toilet zijn standaard compleet afgewerkt met fraai tegelwerk en luxe sanitair.

Maar heb je specifieke wensen en wil je de standaardkeuzes verder uitbreiden? Bezoek dan de showroom, in overleg met de kopersbegeleider, om inspiratie op te doen en laat jouw persoonlijke wensen vertalen naar een offerte op maat. Zo maak je van je nieuwbouwhuis een nieuwe thuis.

*Keuken en sanitair inbegrepen in de woning,
maar maak je eigen keuze die bij je past.*

VERKOOP & INFORMATIE

De Koning makelaars



De Koning Makelaars

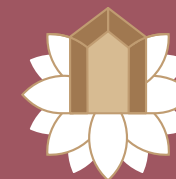
Haven 7
3441 AS Woerden
T 0348 488 005
E nieuwbouw@dekoningswonen.nl

beumer.
nieuwbouw

Beumer Nieuwbouw

Meerndijk 7
3454 HM De Meern
T 303 677 60 00
E nieuwbouw@beumer.nl





HUIS IN HET VELD
WOERDEN

Conceptontwikkelaar

BEMOG | Projekt
Ontwikkeling

Architect

EVA

Architect



Landschap en Stedenbouw



Aannemer



Disclaimer

De brochure maakt geen onderdeel uit van de officiële kopercontractstukken en mag ook niet als zodanig worden gezien. Hoewel de brochure met veel zorg is samengesteld, is dit slechts een presentatiemiddel van het project als geheel. Alle onderdelen van de brochure, dat wil zeggen de teksten, afbeeldingen, plattegronden en artist impressies zijn allemaal suggesties van de werkelijkheid en geven mogelijkheden aan. Hier kunnen geen rechten aan worden ontleend.

De brochure is met de grootste zorgvuldigheid samengesteld. Alle informatie in deze brochure en op de verkooptekeningen, waaronder de aanduidingen van de oppervlakte, is onder voorbehoud van eventuele druk- en zetfouten. Aan eventuele onjuistheden kunnen geen rechten worden ontleend.

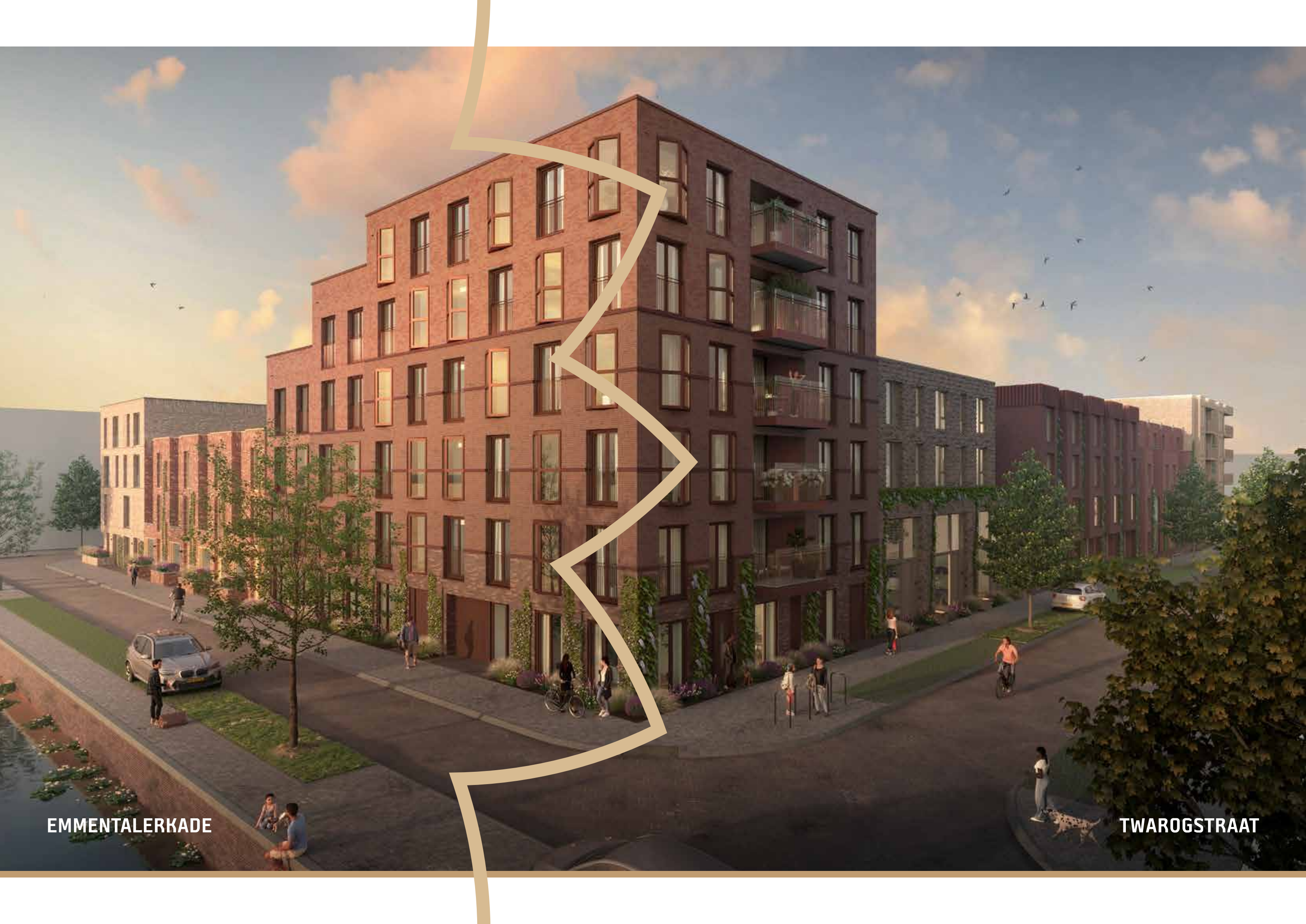
Brochure

 **ESENS DESIGN**
Creatief Bureau

Datum: 26 juli 2024

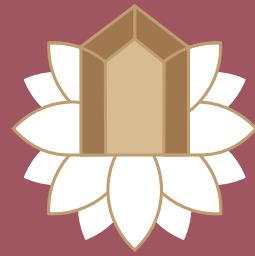


WESTGEVEL TWAROGSTRAAT



EMMENTALERKADE

TWAROGSTRAAT



HUIS IN HET VELD
WOERDEN

[HUISINHETVELD.COM](https://huisinhetveld.com)

BEMOG | Projekt
Ontwikkeling